



Janick Weber

DESIGNER D'ESPACE
membre du réseau HOMER®

Pour un habitat au service de ses habitants



OPTIMISATION D'ESPACE ET DESIGN D'INTERIEUR PERTINENTS A METZ ET EN MOSELLE

Chez UNI'VERT SAUGE, nous sommes passionné par la création d'espace qui raconte des histoires uniques, reflète les valeurs de nos clients et améliore leur qualité de vie.

En adoptant une approche sur-mesure et une écoute attentive, nous veillons à considérer tous les besoins des occupants, qu'ils soient exprimés ou non. Nous anticipons également vos besoins futurs, assurant ainsi un projet sans aucun regret.

En collaborant avec UNI'VERT SAUGE, vous bénéficiez d'un service complet, alliant expertise technique et sensibilité écologique. Nous vous proposons des solutions astucieuses d'aménagement fonctionnel et esthétique, conçues pour optimiser chaque mètre carré de votre habitat. Choisir UNI'VERT SAUGE, c'est choisir un habitat harmonieux, sur-mesure et durable, pour investir dans votre bien-être.



QUI SUIS-JE ?



Janick Weber

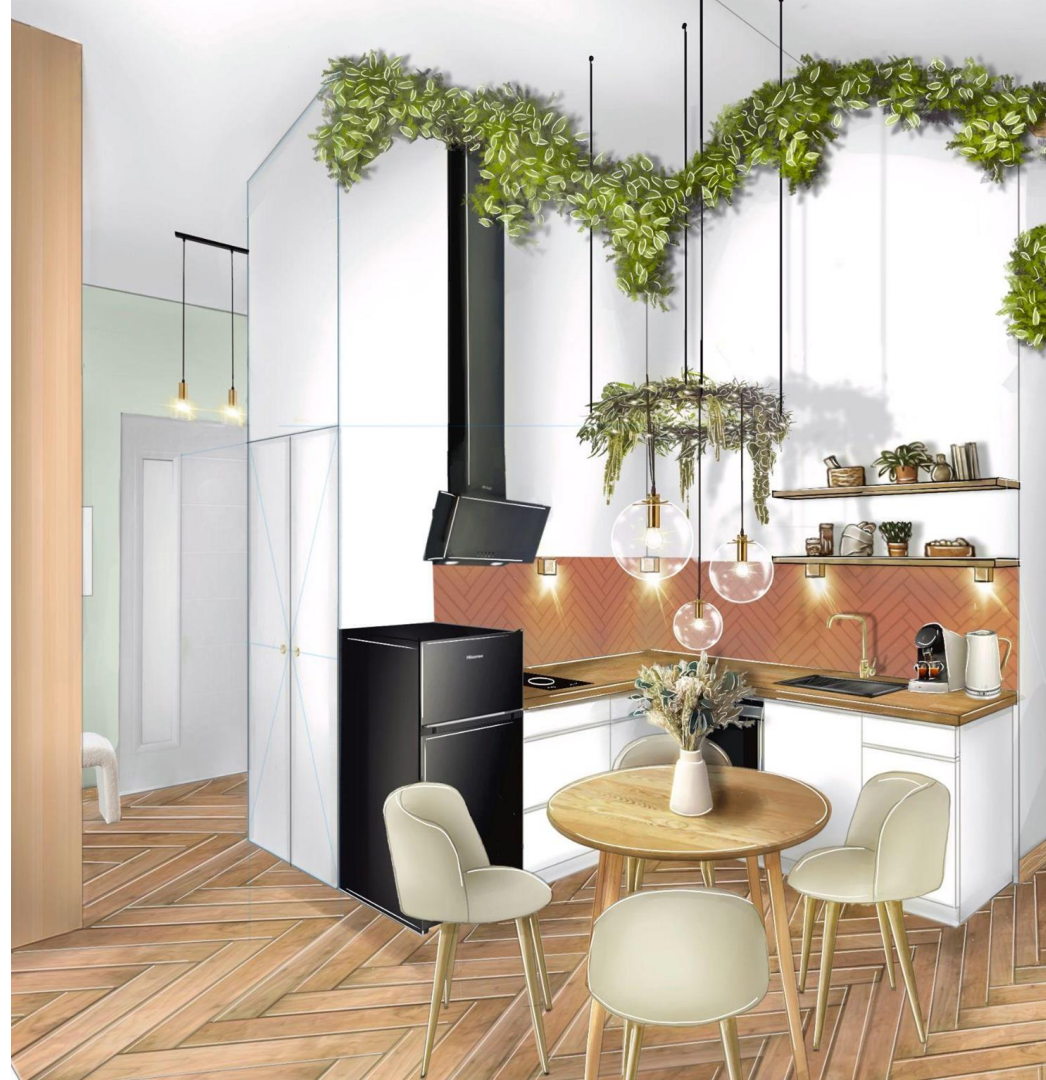
Je suis Janick Weber et je suis bien plus qu'un simple designer d'espace. Avec une expérience passée en tant qu'assistante maternelle, j'ai acquis une expertise unique dans l'optimisation de l'espace et le souci du détail. Vous vous demandez peut-être quel lien peut exister entre le monde douillet des tout-petits et la rénovation d'intérieurs ? Eh bien, laissez-moi vous l'expliquer : c'est tout simplement une question de créativité, de passion pour l'amélioration de l'environnement de vie et de compréhension des besoins spécifiques de chacun.

Au fil du temps, j'ai également cultivé un profond respect pour l'écologie, adoptant des gestes simples comme le zéro déchet, le fait maison et la customisation de vieux meubles.

Maintenant, en tant que designer d'espace, je mets à profit cette passion et cette créativité pour aider les familles à transformer leur espaces de vie en véritables havres de paix. Si vous recherchez quelqu'un pour concrétiser vos idées, tout en favorisant un environnement sain et en réduisant votre empreinte écologique, vous êtes au bon endroit. Je suis là pour vous accompagner à chaque étape de votre projet, avec enthousiasme et professionnalisme.

EXEMPLE DE REALISATIONS AVANT / APRES

UN AIRBNB DANS LES VOSGES



AVANT



Transformation d'une partie d'une extension en un T2 dédiée à de la location saisonnière.

Aménagement d'un appartement de 42 m² en un espace convivial, chaleureux, pratique et fonctionnel, tourné vers l'extérieur.

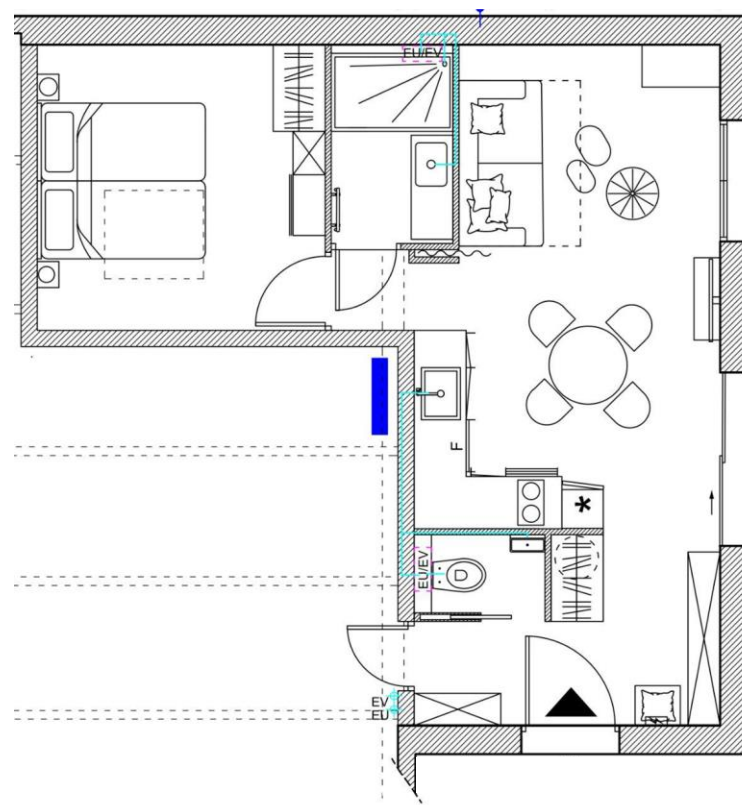
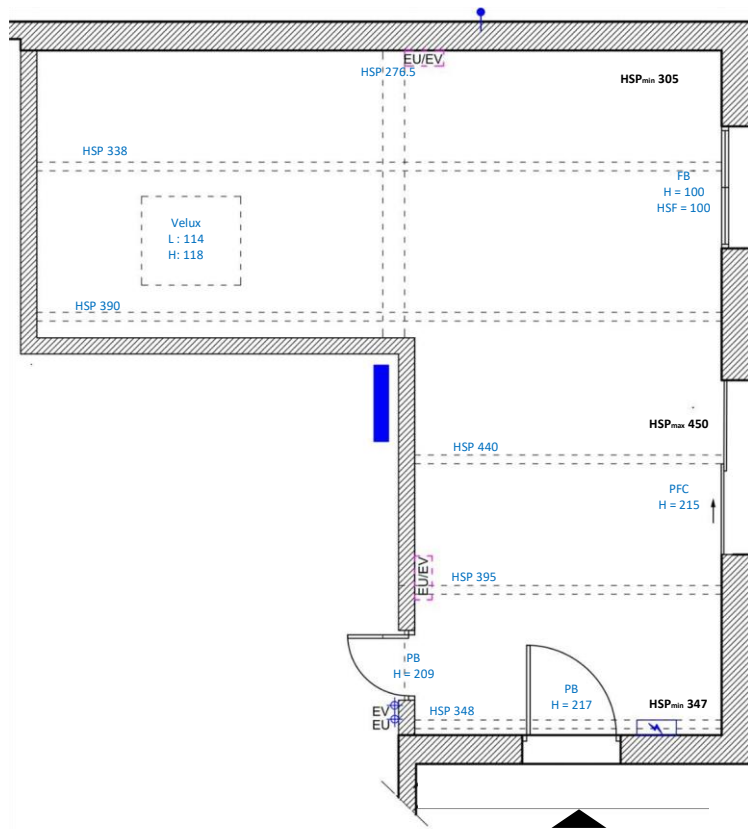
POUR QUI

Pour un couple avec ou sans enfant, ou pour un groupe d'amis (jusqu'à 4 personnes maximum) en séjour dans la région.

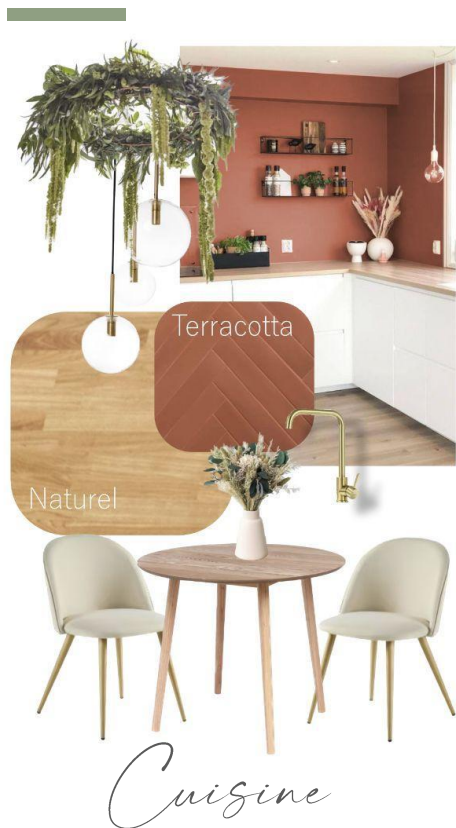
LES ENVIES

Avoir des propositions d'aménagement pour rendre cet appartement à la fois fonctionnel et décoré avec goût, dans un style bohème chic et végétal.

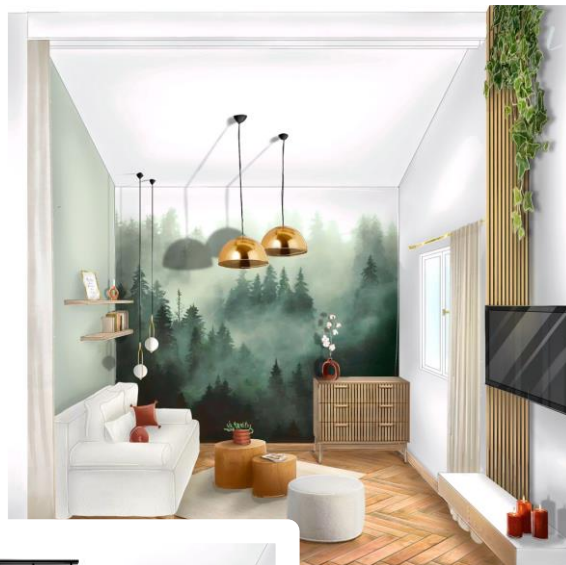
PLAN AVANT / APRES



FIL CONDUCTEUR DE LA DECORATION



APRES



ILS SONT
RAVIS DU
RÉSULTAT



”

Nous avons sollicité Janick concernant l'aménagement d'un airbnb.

Très à l'écoute de nos goûts et de nos envies, elle a su faire des propositions innovantes tout en tenant compte de nos désirs. Soucieuse de la maîtrise des coûts, elle a su respecter notre budget.

Nous avons hâte de découvrir le résultat final.

Merci !



Aurélie, Nomexy



TRAVAILLONS ENSEMBLE

En tant que designer d'intérieur membre du réseau Homer®, j'applique une méthodologie d'architecture d'intérieur pertinente, qui place l'humain au cœur de son habitat, et qui prend en compte les besoins présents et futurs de l'ensemble des membres du foyer, quel que soit leur âge.

En faisant appel à moi, vous vous assurez les services d'une experte de l'optimisation d'espace dans l'habitat, pour vous offrir l'harmonie et le bien-être intérieur que vous méritez.

Comment allons-nous travailler ensemble ?

Dans un premier temps, j'analyserai vos besoins et votre espace pour pouvoir par la suite vous proposer des solutions 100% adaptées à votre mode de vie.

Pour cela, je vous proposerai de réunir l'ensemble des membres du foyer et nous dresserons ensemble la liste de l'ensemble de vos besoins actuels et futurs. Je prendrai ensuite les mesures de votre logement pour me permettre de dresser un état des lieux des contraintes techniques.



Dans un second temps, j'étudierai, sur plan, 3 options d'aménagement de l'espace, pour vous permettre de prendre conscience des potentiels de votre logement, et vous offrir le choix.

TRAVAILLONS ENSEMBLE

Ensuite, en fonction de vos préférences, je dessinerai le plan d'aménagement idéal et des perspectives pour vous aider à vous projeter dans votre futur logement.

Enfin, je préparerai l'ensemble des plans techniques pour vous permettre d'expliquer clairement et simplement à vos artisans ce que vous attendez et vous assurer d'obtenir exactement ce que nous aurons imaginé ensemble, aussi bien d'un point de vue esthétique que fonctionnel.

Si vous le souhaitez, je pourrai également vous accompagner jusqu'à la pendaison de crémaillère en assurant un suivi esthétique et fonctionnel de votre chantier.



PARLONS DE VOTRE PROJET

Je serai ravie de vous aider dans votre projet d'aménagement.

Je vous propose d'en discuter de vive voix lors d'un entretien téléphonique de 30 minutes durant lequel :

- Nous échangerons sur votre projet, vos besoins et attentes,
- Je vous présenterai l'offre d'accompagnement qui vous conviendra le mieux, pour une offre adaptée à votre situation.

Pour prendre rendez-vous, contactez-moi :



07.69.05.40.00



univertsauge@gmail.com



À BIENTÔT

Janick Weber

DESIGNER D'ESPACE

membre du réseau HOMER®

univers éco-responsable

U
nivers
sauve